

鹿泉区 01 单元财经学院地块详细规划

(公示稿)

2024. 07

一、规划范围、规模

规划地块位于鹿泉区 01 单元，山前大道以东、滨河路以北区域，规划总用地面积 79.79 公顷。

二、规划布局

1、**用地：**结合规划诉求和相关规划要求，规划用地总面积 79.79 公顷。其中，规划高等教育用地 63.56 公顷、城镇村道路用地 5.11 公顷、公园绿地 4.21 公顷、监教场所用地 3.20 公顷、留白用地 3.71。

2、**交通：**规划地块主要通过山前大道、北环路、滨河路、山前大道支路等实现与外部的交通联系。

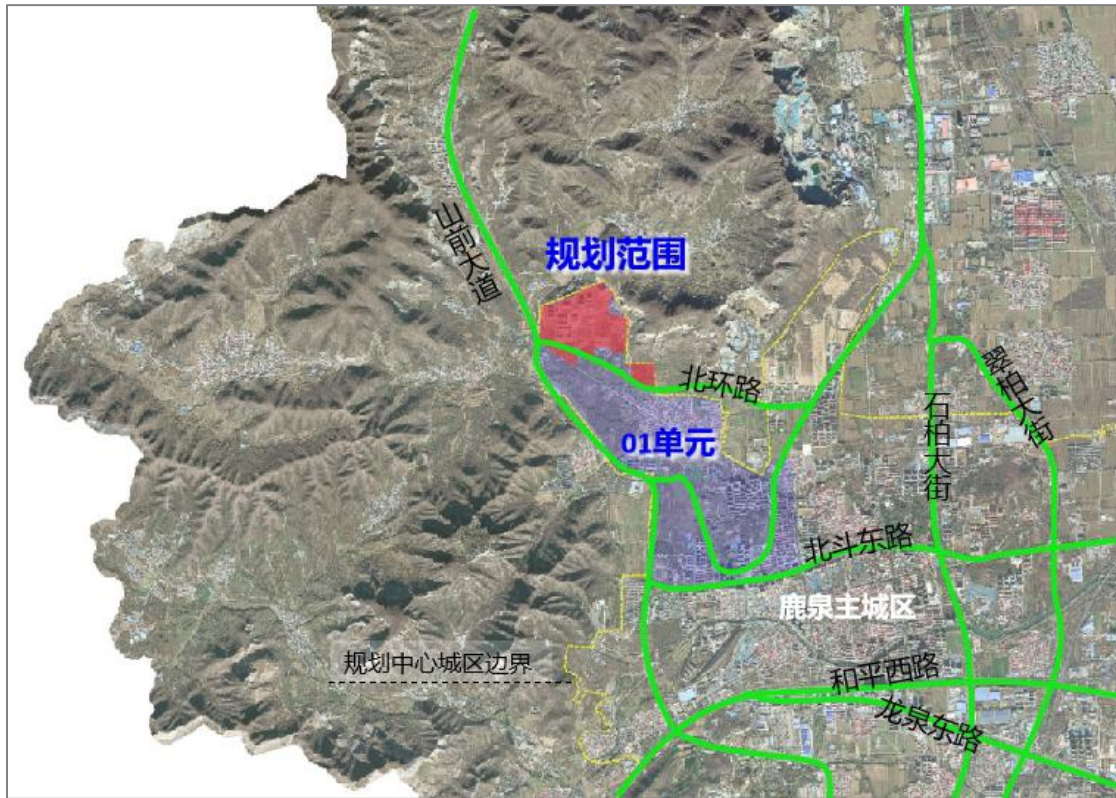
3、**公用设施：**衔接国土空间规划、市政专项规划，依托现状基础，规划地块市政管线接入北环路市政管线，最终汇入鹿泉区市政管网系统。

4、**控制指标：**高等教育用地容积率控制在 0.8-1.6，建筑密度不大于 25%，绿地率不低于 35%，建筑高度不超过 54 米；公园绿地绿地率不低于 65%。

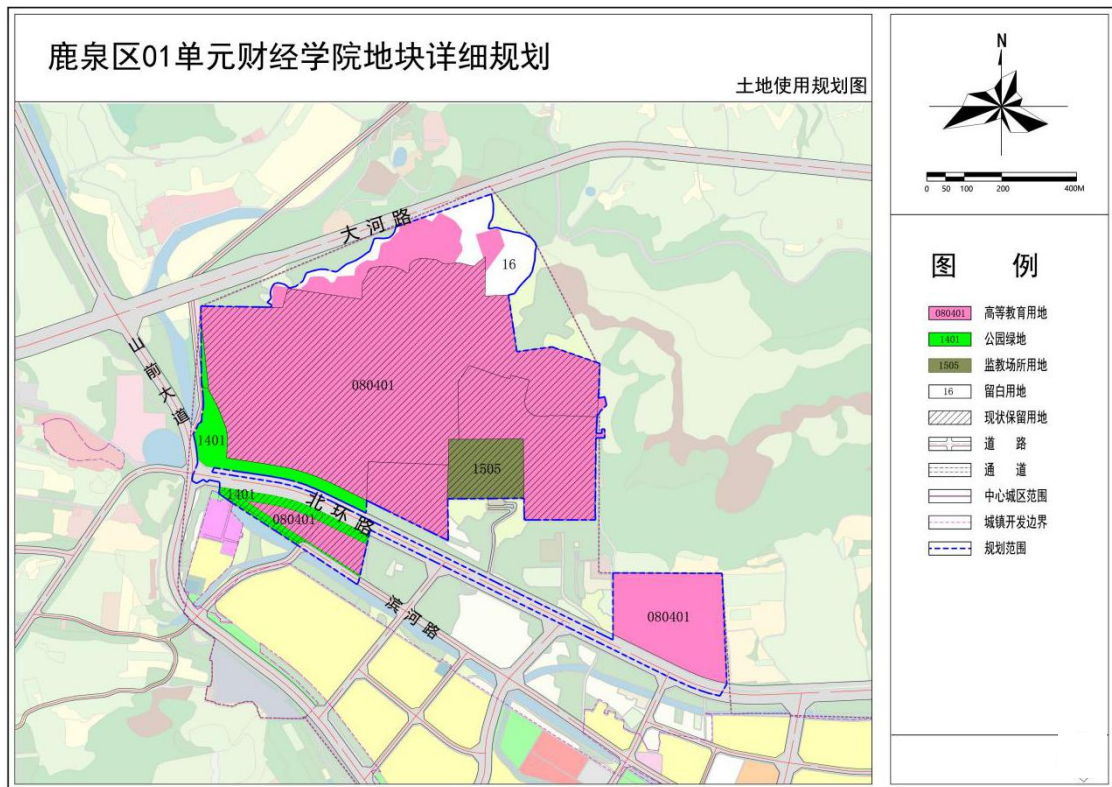
规划用地统计表

名称		用地代码	用地面积 (ha)	占例 (%)
公共管理与公共服务用地 (08)	高等教育用地	080401	63.56	79.66
交通运输用地 (12)	城镇村道路用地	1207	5.11	6.40
绿地与开敞空间用地 (14)	公园绿地	1401	4.21	5.28
特殊用地 (15)	监教场所用地	1505	3.20	4.01
留白用地 (16)	留白用地	16	3.71	4.65
合计		79.79		100.00

三、相关图纸



规划地块区位图



土地使用规划图